



**Karte 6:
 Ökologische Bewertung Boden**

Naturnahe Böden

Wertstufe I

 Seltene Böden mit sehr hohem Standortpotenzial

Wertstufe II


 Böden mit hohem Standortpotenzial

Wertstufe III


 Böden mit mittlerem Standortpotenzial


Wertstufe IV


 Böden mit geringem Standortpotenzial


 Böden mit hoher bis sehr hoher Ertragsfähigkeit

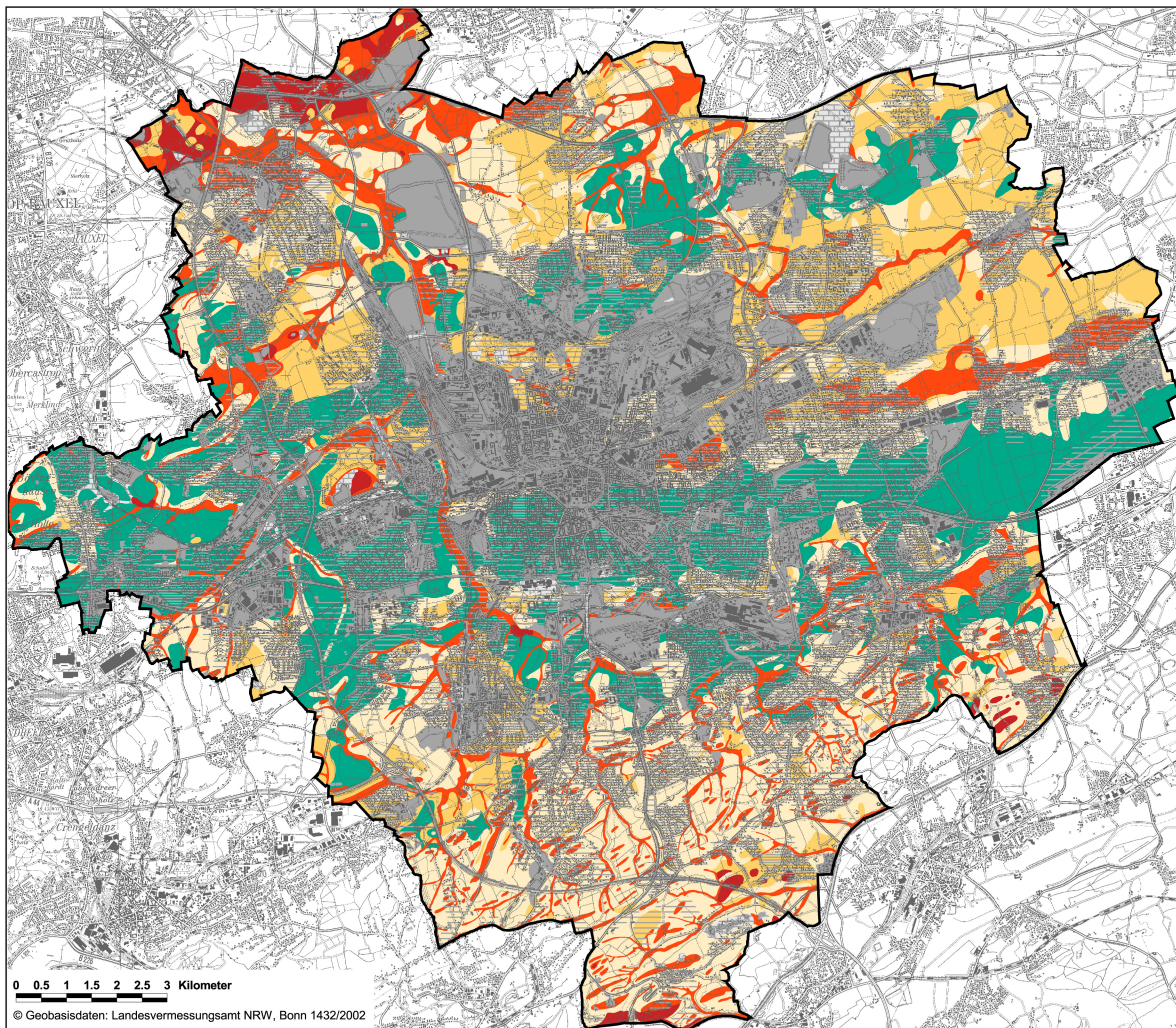
Anthropogen überprägte Böden

 Bedingt naturnahe Böden
 Mäßig eingeschränkte Bodenfunktionen
 (Locker bebaute Siedlungsbereiche, Gleisanlagen, Grünflächen, Sport- und Erholungsanlagen)

 Naturferne Böden
 Stark eingeschränkte Bodenfunktionen
 (mäßig verdichtete Siedlungsbereiche)

 Naturfremde Böden
 Sehr stark eingeschränkte Bodenfunktionen
 (stark verdichtete Siedlungsbereiche, Gewerbe-, Industriegebiete, Altstandorte)

 Zerstörte Böden
 Kein natürliches Bodenprofil und -gefüge,
 teilweise Bedeutung als Extremstandort
 (Aufschüttungen, Abgrabungen)



0 0.5 1 1.5 2 2.5 3 Kilometer