







**Karte 13:
 Möglichkeiten für eine naturnahe
 Regenwasserbewirtschaftung**

Durchlässigkeit des Untergrundes

-  Klasse 1 = Hohe Durchlässigkeit
-  Klasse 2 = Mittlere Durchlässigkeit
-  Klasse 3 = Mäßige Durchlässigkeit
-  Klasse 4 = Geringe Durchlässigkeit


Grundwasserflurabstand

-  Grundwasserflurabstand lt. Bodenkarte < 2 m
-  Brunnenstandort mit Grundwasserflurabstand < 2 m

Wasserschutzgebiet

-  Wasserschutzzone III B



Hangneigung

-  2 - 7.5%
-  7.5 - 12%
-  > 12%

Schadstoffbelastung des Untergrundes

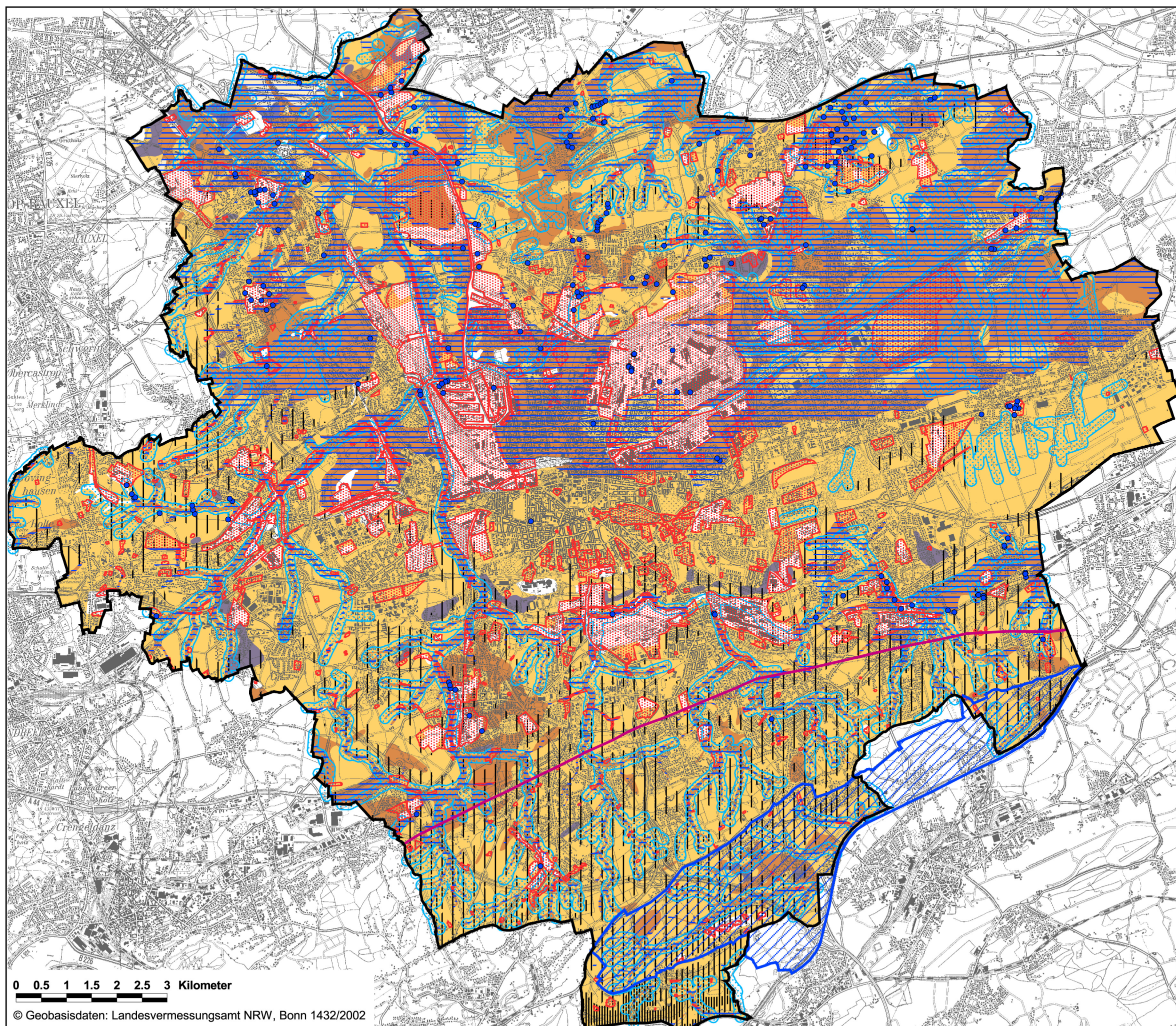
-  Altlastenverdachtsflächen

Einleitung in Gewässer

-  100 m - Abstand zum nächsten Fließgewässer
-  Quartärgrenze

Quelle: verändert und ergänzt nach
 Stadt Dortmund - Umweltamt 1999

Oktober 2002



0 0.5 1 1.5 2 2.5 3 Kilometer

© Geobasisdaten: Landesvermessungsamt NRW, Bonn 1432/2002